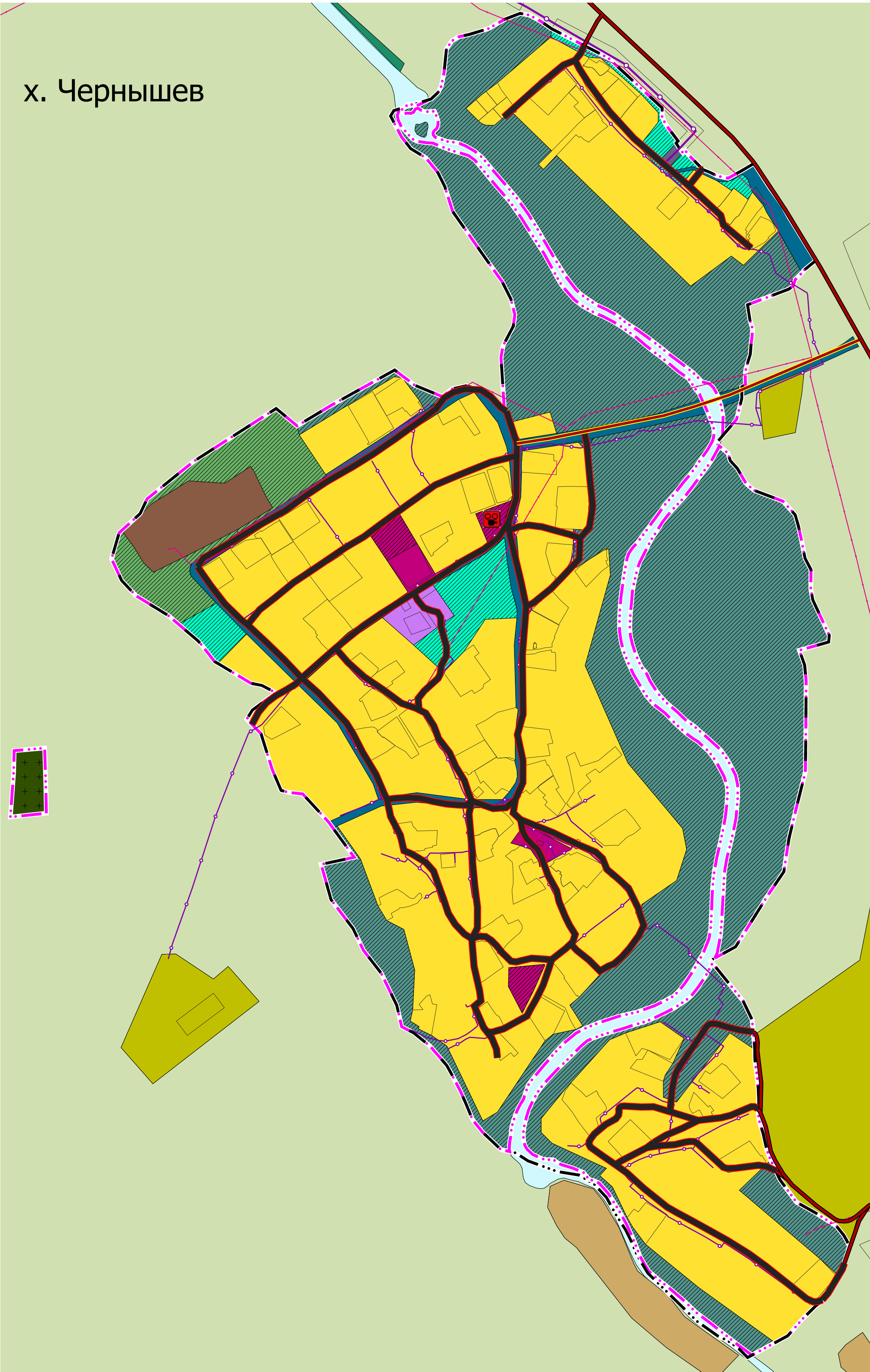
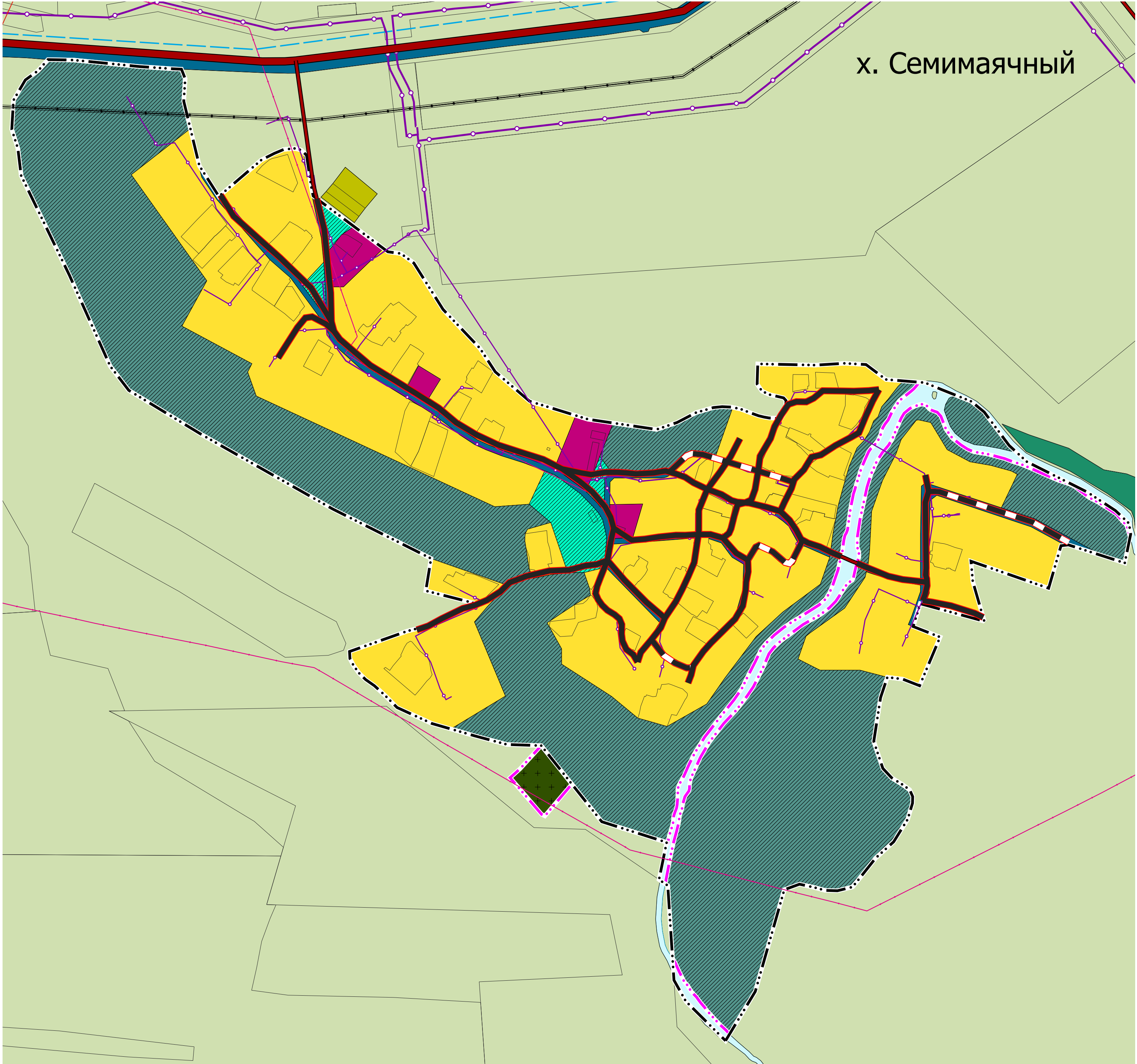
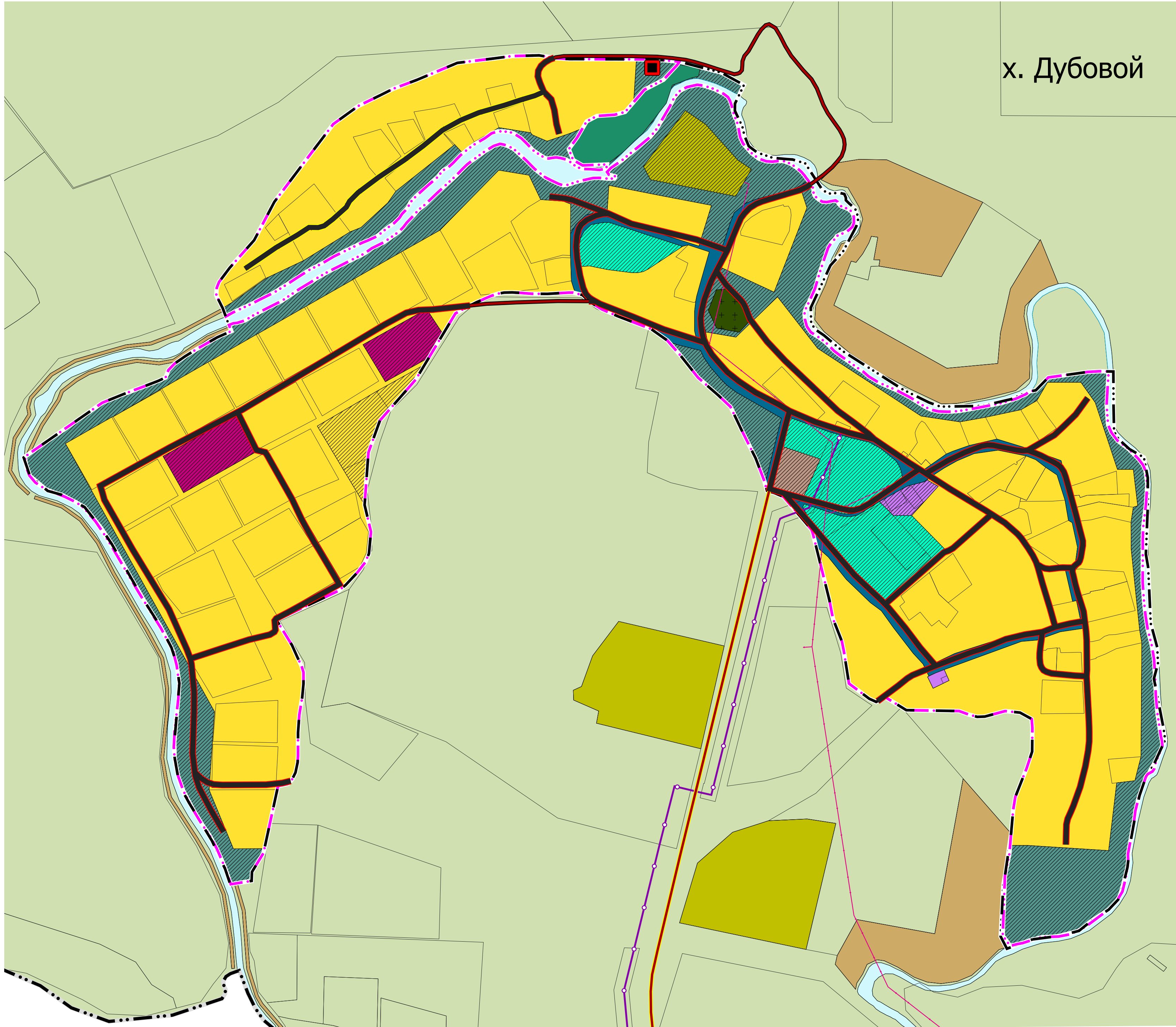




ГЕНЕРАЛЬНЫЙ ПЛАН ГРУШЕВО-ДУБОВСКОГО СЕЛЬСКОГО ПОСЕЛЕНИЯ БЕЛОКАЛИТВИНСКОГО РАЙОНА РОСТОВСКОЙ ОБЛАСТИ

Фрагменты карты функциональных зон по населенным пунктам. М 1:5000



- Условные обозначения:
- существующий планируемый
- Границы единиц административно-территориального деления Российской Федерации:
Граница сельского поселения
Граница населенного пункта
- Границы земельных участков:
Границы существующих земельных участков
- Границы функциональных зон:
- Зона застройки индивидуальными жилыми домами
 - Зона застройки малоэтажными жилыми домами (до 4 этажей, включая мансарды)
 - Зона смешанной и общественно-деловой застройки
 - Многофункциональная общественно-деловая зона
 - Зона специализированной общественной застройки
 - Производственная зона
 - Коммунально-складская зона
 - Зона инженерной инфраструктуры
 - Зона транспортной инфраструктуры
 - Зона сельскохозяйственных угодий
 - Зона садоводческих, огороднических или дачных некоммерческих объединений граждан
 - Производственная зона сельскохозяйственных предприятий
 - Иные зоны сельскохозяйственного назначения
 - Зоны рекреационного назначения
 - Зона озелененных территорий общего пользования (лесопарки, парки, сады, скверы, бульвары, городские леса)
 - Зона лесов
 - Зона кладбищ
 - Зона озелененных территорий специального назначения
 - Зона акваторий
- планируемый к размещению
- Планируемые для размещения объекты местного значения:
- Дошкольная образовательная организация
 - Объект спорта, включающий разделение нормируемые спортивные сооружения (объекты) (в т. ч., физкультурно-оздоровительный комплекс)
 - Спортивное сооружение
 - Объект культурно-досугового (клубного) типа
 - Трансформаторная подстанция (ТП)
 - Источник тепловой энергии
 - Пункт редуцирования газа (ПРГ)
 - Канализационная насосная станция (КНС)
 - Мостовое сооружение
 - Кладбище
- существующий и строящийся планируемый к размещению планируемый к реконструкции
- Линейные объекты федерального, регионального и местного значения:
- Железнодорожный путь необщего пользования
 - Автомобильные дороги регионального или межмуниципального значения
 - Автомобильные дороги местного значения
 - Улицы в жилой застройке
 - Линии электропередачи 220 кВ
 - Линии электропередачи 35 кВ
 - Линии электропередачи 10 кВ
 - Газопровод распределительный высокого давления
 - Газопровод распределительный низкого давления
 - Водопровод
 - Водоотвод
 - Канализация напорная
 - Канализация самотечная
 - Линейно-кабельное сооружение связи

